

# 岩倉市日本語・ポルトガル語適応指導教室



# 日本語・ポルトガル語適応指導教室

## 理念

日本一愛のある『適応指導教室』

愛—見捨てないこと

将来を見据え、背中を押してあげること

- ① 外国人児童生徒の適応  
→ 日本人児童生徒への好影響
- ② 市内すべての小中学校で同じ教育  
授業についていけるようになるまで指導
- ③ 外国人への偏見の是正を学校から
- ④ 未就学・不登校児童生徒をつくらない
- ⑤ 保護者とのコミュニケーション  
母語保持プラスブラジルの教育



落ち着いた学校  
落ち着いた地域

## 後発だからできた理念

- ① 日系ブラジル人少年・集団リンチ殺人事件  
「ブラジル人だから」  
こんな理由で、1人の少年の命が、日本の少年グループによって奪われた事件
- ② 日系ブラジル人等の外国人が多く居住していた地域(団地)でのトラブル
  - ・ 文化習慣の違いによる摩擦
  - ・ 児童生徒の不登校
- ③ ブラジル移民の歴史 ~明治という時代~
  - ・ 言葉の壁からくるストレス
  - ・ 心の居場所作り

# ★ 移民の歴史

## ～ 日本からブラジルへ ～

忘れてはならないのは、ブラジルを生活の場とし、移民としてブラジルで苦勞しながらも生活の糧を得ていった日本人がいたこと。そして、そういう日本人を支えてくれたブラジル人がいたこと。



出典『日本民族雄飛五大洲』（1940）

# 公立小中学校の挑戦

- 岩倉市全体の取り組み
- 小中連携－平等な指導体制



拠点校方式



兼務命令－市内巡回指導

# 公立小中学校の挑戦

- ★ 教育課程にない取り組み
- ★ 日本語能力試験への挑戦



『キャリア教育』

# ★ 日本語能力試験指導

将来のため & 目標をもたせるため

保護者からの強い要望

少子高齢化が進む中、日本の  
将来を担う貴重な一員



N1認定のメリット

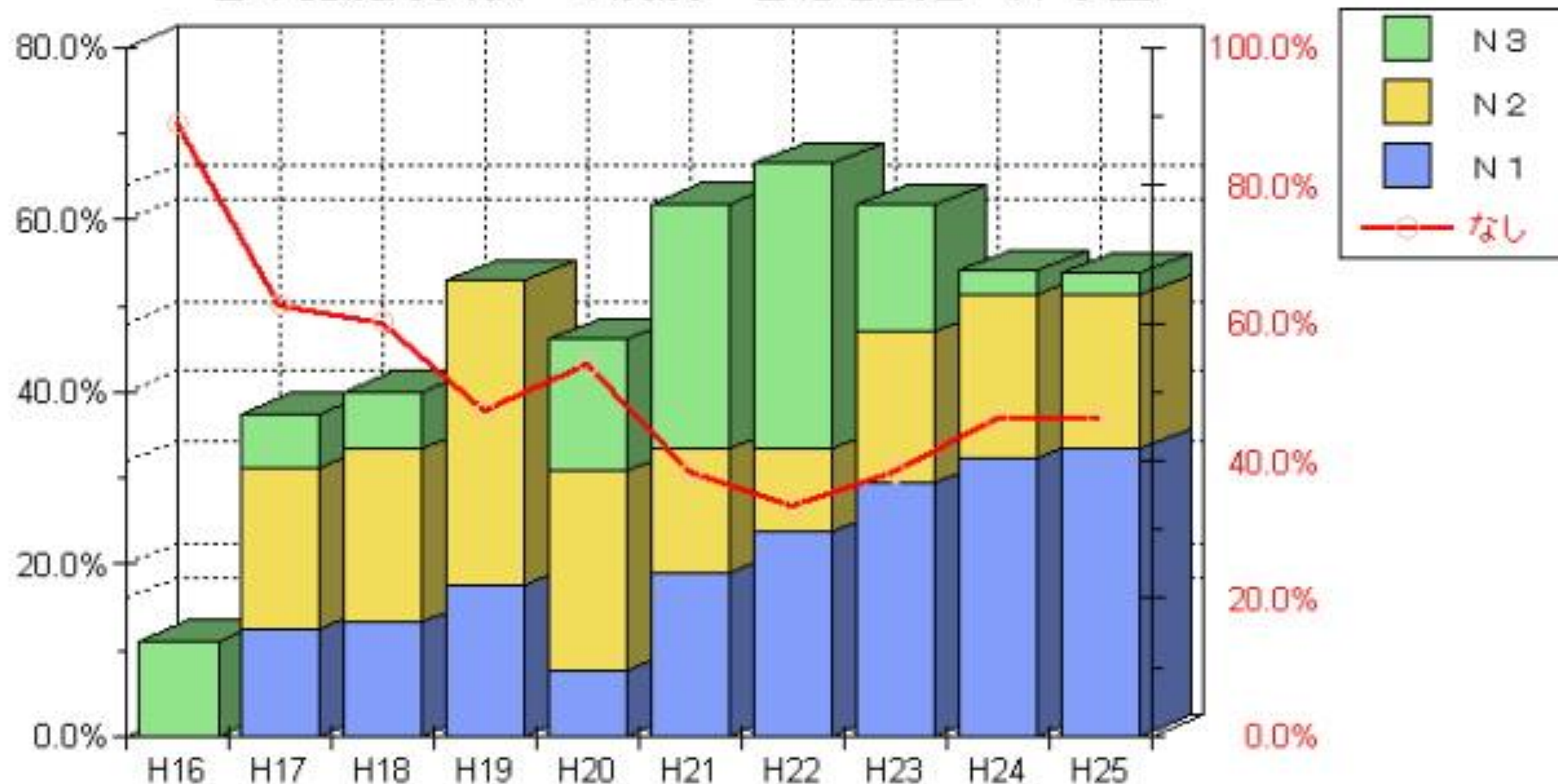
高度人材に対する出入国管理上の優遇措置

国家試験の受験資格

日本の国立大学への派遣留学

# 日本語能力試験結果

日本語能力試験 年度別 合格者割合 (中学生)





# 公立小中学校の挑戦

- ★ 教育課程にない取り組み
- ★ ポルトガル語指導



『心の居場所』

# ★ ポルトガル語指導

理念 ⑤ 保護者とのコミュニケーション  
母語保持プラスブラジルの教育

保護者とのコミュニケーションをとれるように

外国人としてのアイデンティティ

自国に誇りをもてるように



# 『岩倉市日本語・ポルトガル語適応指導教室のあゆみ』

平成13年度

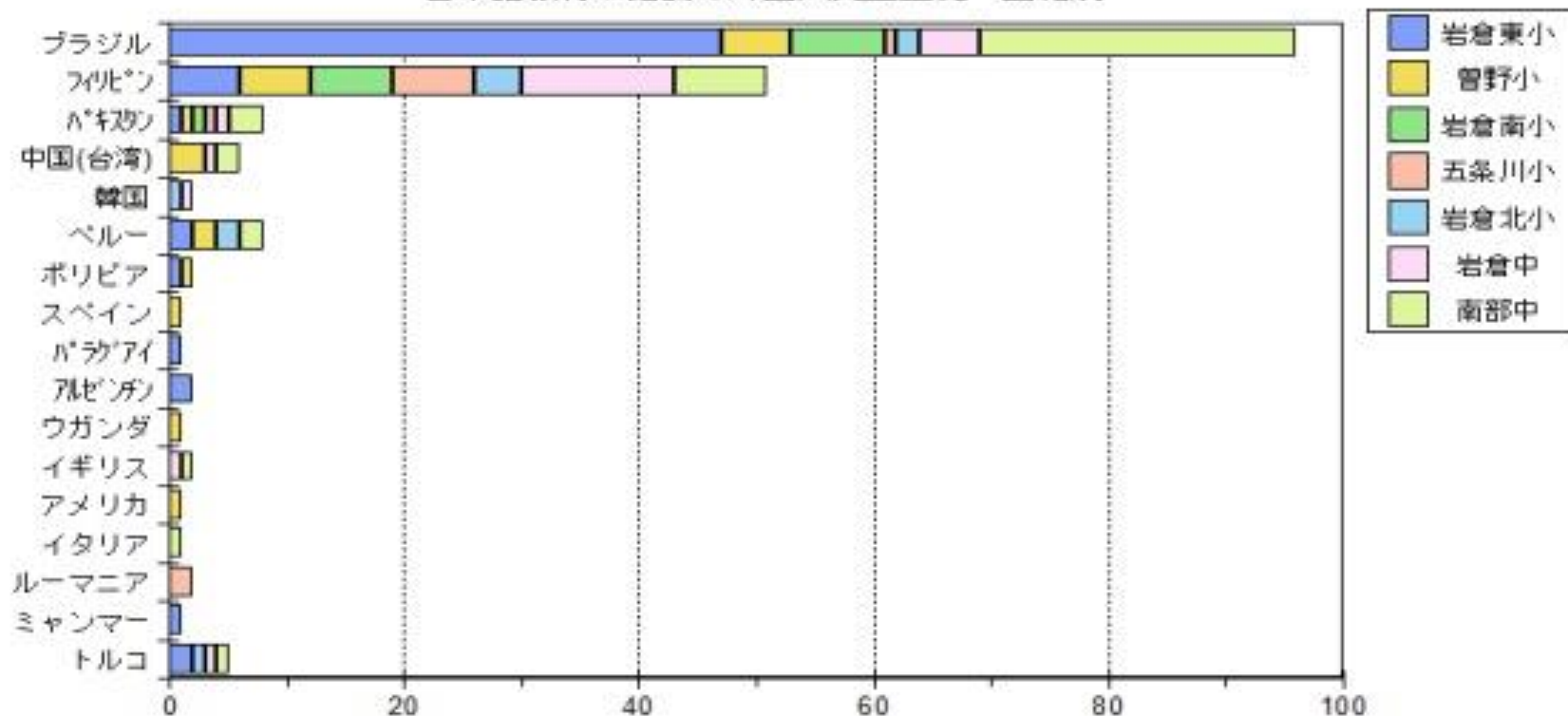
平成26年度

4カ国4言語 26名



17カ国12言語 190名

日本語教育が必要な外国人児童生徒 国籍別



指導時間数の減少

他言語への対応

# 移り変わわり (H13~H25)

