

トヨタ財団×日本財団CANPANセミナー

● 国内助成プログラム公募説明会

2016年9月1日（木）



「しらべる」から「そだてる」へ

ご相談の上ご応募ください！

- 設立年：1974年
- 出捐団体：トヨタ自動車
- ミッション：
人間のより一層の幸せを目指し、
将来の福祉社会の発展に資すること

<テーマ>

国際助成
プログラム

アジアとの共通課題と相互交流

研究助成
プログラム

社会の新たな価値の創出

国内助成
プログラム

地域課題解決の仕事づくり
担い手育成

- 受付期間：2016年9月1日～9月30日

15:00まで

- 助成総額：1億円

「しらべる」と「そだてる」の合計

- 対象となる組織：

法人格の有無・種類は問いません

設立年数も問いません

- 対象地域：

日本全国

ある一定の範囲を想定



しらべる助成

- 助成期間：2017年4月1日から半年
- 上限：100万円
- 事業への期待：
 1. 専門家の参加

分野や調査の専門家、または地域のコーディネーター役

2. 事業戦略の立案

まずは、課題の実態、問題の構造を把握が大切

3. 事業実施に向けた関係構築

「そだてる助成」につながることを期待

宮城県石巻市北上北上のための地域づくりプロジェクト



「石巻市北上町における食料品・日用品の調達先に関する調査」

ポイント：

- ✓ 住民ニーズの把握
⇒新規事業+地域福祉への
取り組み
- ✓ 中間支援組織&専門家（大学）の関わり

中国地方の中山間地域において、買い物行動を軸に、あらゆる境界の壁を超える生活のしくみづくりプロジェクト

調査

各地域の関連する セクターとの現地調査

ひろしまね
かのさと体験観光協会
NPO法人てっちりこ
NPO法人元気村さくぎ
庄原市東城
庄原市高野
高梁市→備中地域局
高梁市平川
新見市哲多町
地元出身者→高梁市佐屋
神石高原町 →神石高原町豊松
奥出雲町 → 商工会 社協
真庭市→蒜山振興局 など



NPO、住民、保健師、病院、
地域包括センター
商工会、商店 などから
ご協力をいただき

現地ヒアリング調査

高齢者免許無一人暮らし
高齢世帯免許無世帯の
生活の様子をヒアリング

ポイント：

- ✓ 地域調査（広域）
⇒ 地域円卓会議
⇒ 事業実施
⇒ 掘り下げ調査（集落）

- ✓ 県境の壁を超えた支援と
現場の組織による連携

・ ソシオ・マネジメント 2014 vol.1

「社会に挑む5つの原則、組織を育てる12のチカラ」

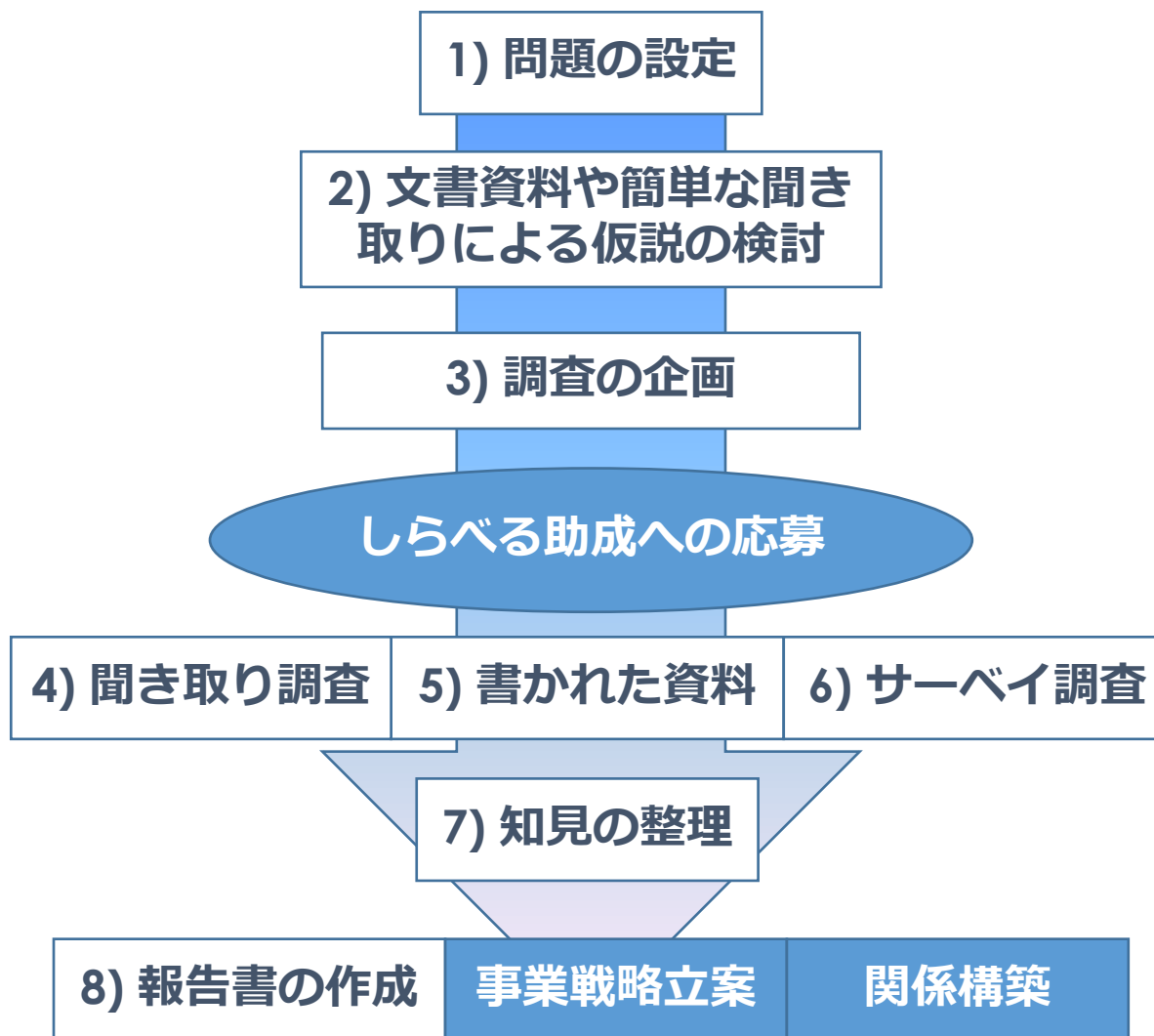
⇒ **しらべるチカラ**

ニーズを確かめるチカラ

**対策を考える前に、
原因を確認するチカラ**



<http://blog.canpan.info/npomanagement/archive/217>



～社会調査の手順（実践社会調査入門今すぐ調査を始めたい人へ（玉野和志）p.44）を参考に作成～

そだてる助成

助成期間：2017年4月1日から2年間／上限なし

2015年度：応募数280件、助成件数18件、平均597万円

応募の趣旨を理解している案件はもっと少ない。

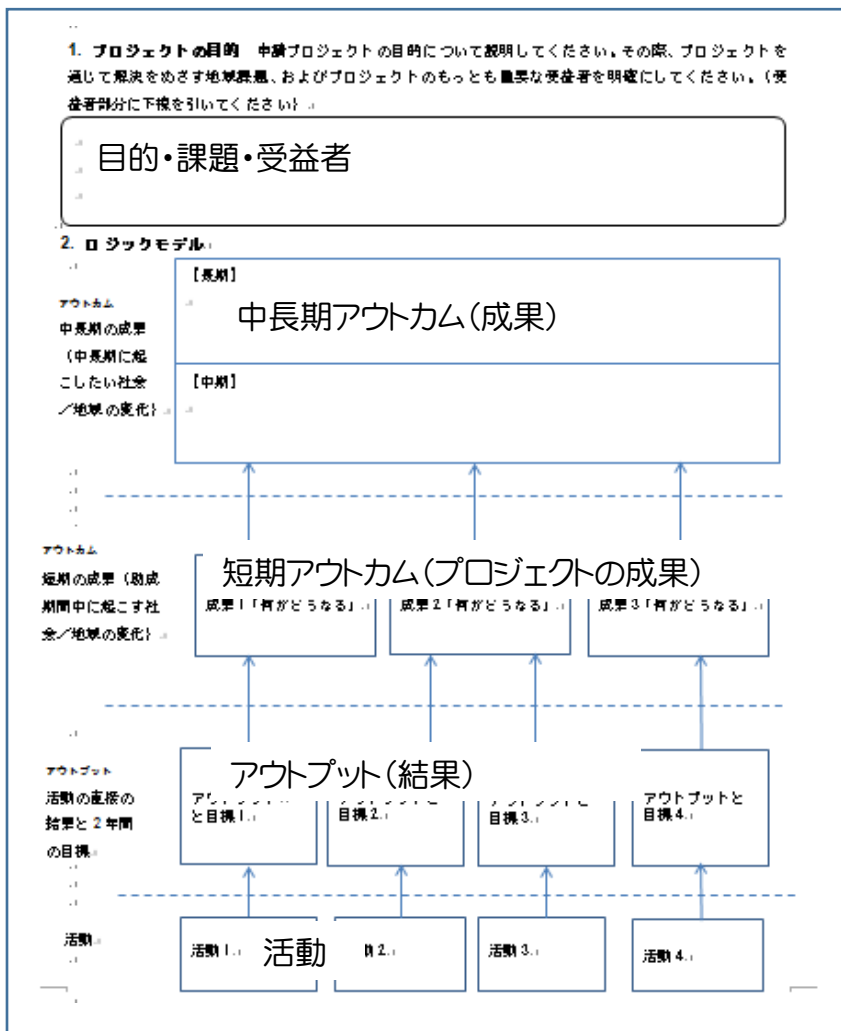
ポイント：

- ✓ 成果志向：活動ではなく事業によって起きた変化を重視
- ✓ 伴走者として中間支援組織の参加を期待

- 企画立案・事業評価・連携のコーディネート・組織基盤強化の支援
- NPO 支援センター、コミュニティ財団など
- 予算計上可/割合規定なし



企画書のポイント ①



- 成果志向の流れをくんだ企画書。
- ロジックモデルをつくる利点
 - ✓ 意義や目標を確認できる。
 - ✓ 外部と協働すべき事業を明らかにする。
 - ✓ 事業の有効性を確認できる
 - ✓ 評価の際に根拠になる。 など。
- はじめに目的と受益者（誰のための）を整理、成果から活動を逆算。



企画書のポイント ②

3. プロジェクトの成果（アウトカム） 「1.ロジックモデル」に記載したプロジェクトの成果（特に重要なもの（最大3つ）をご記入ください。またそれぞれの成果を測る指標、その現状、プロジェクトで目指す目標をご記入ください。）」

	プロジェクトの成果	指標（何で分かる？）	現状（数値）	目標（数値）
1.				
2.				
3.				

- 成果の「指標（なんではかる？）」、「現状」、「目標」を記載。
- 成果の進捗度をはかることができる。

参考：社会的評価イニシアチブ「ガイダンス」

<http://impactmeasurement.jp/about/guidance.html>



企画書のポイント ③

15. 助成期間終了後の計画 中長期の成果を実現するために、プロジェクト終了後にどのように事業を継続または展開していくのが、その計画と運営するための組織体制をご記入ください。必要資源（予算・人員・ネットワーク・拠点など）や財源の見通しもご記入ください。

<事業計画>

事業計画

<組織計画>

組織計画

<資源・財源計画>

資源・財源計画

- 助成期間終了後の計画も重要！
- 助成期間中の取り組みとの整合性を意識してください。

企画～実施～評価～改善のプロセスに外部の伴走者がいることが重要。専門知識は特別なくても「壁打ち」をできる立場の人が必要。



過去の助成事例 ①

山形県鶴岡市鶴岡ナリワイプロジェクト



ナリワイ起業

自分の能力
好きなこと・得意なこと



身の回りの
ちょっと困った

または

伝統・文化の継承

= 小さく起業

まずは利益：月3万円、年36万円をめざそう

女性が、自分の好きなことで町の小さな課題を解決するスモールビジネス
=ナリワイを創る。女性からはじめる自治の回復プロジェクト。

2年間で25名のナリワイ女性を創出！

- ✓ 定期的に外部者によるコメント、評価
- ✓ 具体的な目標設定

過去の助成事例 ②

北海道芽室町プロジェクトめむろ：



農業×障がい者の就労の場

障がい者の一般就労、工賃UP（十勝管内1位）、キャリア教育

- ✓ 具体的な目標設定
- ✓ マルチステイクホルダー（企業・行政との連携）



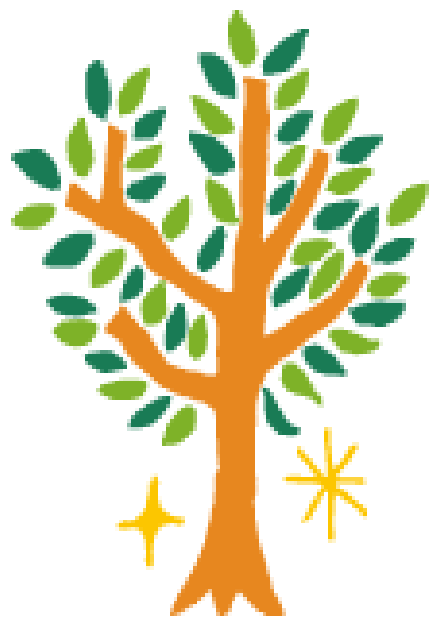
今ここ

必要に応じて途中で電話
やメールでヒアリング

助成内定時に、企画内容をブラ
シュアップする研修を実施予定

助成財団は、良きパートナーに助成金を活かしてもらい、
社会をよくしてもらおう必要があります！

ご応募の際には是非ご相談ください！



募集要項とFAQをご確認の上

詳細、お問い合わせ先

URL <http://www.toyotafound.or.jp/>

Email gp4ca@toyotafound.or.jp