

1956
昭和31年

最新観光倉敷市地図 (岡山県立図書館所蔵)

くらしき、
どんなまち

くらしきマップス プロジェクト展

Kurashikimaps PROJECT
EXHIBITION
<http://www.kurashikimaps.jp>

2013.3/21 [木] - 24 [日]
9:00 - 17:00

倉敷市立美術館 (2F 第3展示室) 入場無料

【主催】

 特定非営利活動法人
倉敷町家トラスト (倉敷遺産地図情報化実行委員会)

1705

都宇・窪屋郡拾力村大絵図 (倉敷市所蔵小野家文書)

宝永2年

2013.3/21 [木] → 24 [日] 9:00 → 17:00 倉敷市立美術館 入場無料 (2F 第3展示室)

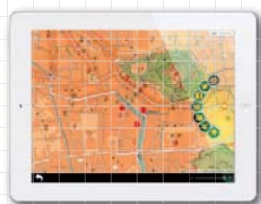
古い写真や地図をもとに「倉敷の過去、現在、未来を感じるためのプロジェクト」

受け継がれてきた「倉敷遺産」を次世代へよりよいかたちで継承するために、

まずは倉敷がどんなまちなのかを再確認したい。そして、それをビジュアルで表現することで、みんなで共有したい。

そんなちいさな願いから、Kurashikimaps Project は 2010 年にスタートしました。この展覧会では、3 年間の活動成果をみなさまにご報告させていただきます。倉敷の歴史に関心のある方、倉敷の今に関心のある方、倉敷のこれからに関心のある方のご来場を、心よりお待ちしております。

今後の展開 --- 来年度は、iPad 用地図アプリを利用して子どもたちが倉敷のまちを案内するイベントの実施を考えています。次代を担う子どもたちの育成と、子どもたちを介した情報の蓄積と共有、地域コミュニティの活性化、そういったことを目指して活動を続けてまいります。



↑【iPad 用地図アプリ】 展覧会場で体験できます。近日 App store 公開予定



倉敷市所蔵「内田鎌太郎氏寄贈フィルム」--- 中国銀行倉敷駅前支店 / 現市立美術館南方面 / 旭町時代の旧倉敷市役所

展示内容

- 倉敷の古地図
- 古写真 (故 内田鎌太郎氏が遺された昭和 30 年代からの写真)
- 伊能忠敬測量図の原寸複製 (倉敷周辺部分)
- 鳥瞰絵図 (鳥瞰絵師 岡本直樹氏の新作・昭和 30 年代の倉敷鳥瞰絵図の一部公開)
- イラストマップ (倉敷の変遷をたどる。シルクスクリーン作家梅田美里氏と共同制作)
- iPad 用地図アプリ
(古地図、古写真やイラストマップを現代の地図と重ねて確認できるように
ニイハチヨンサン・大月茂樹氏と共同開発)

関連イベント

DEEP な倉敷路地散策

2013 年 3 月 23 日 (土)

路地散策案内人 = 小野 智之 (NPO 法人倉敷町家トラスト 理事)

参加費 = 500 円 定員 = 15 名

予約申込 = TEL 080-5232-6462

10:00 --- NPO 法人倉敷町家トラスト事務所に集合 (倉敷市東町 1-21)

12:00 --- 倉敷市立美術館で解散

※最新情報は公式サイト [<http://www.kurashikimaps.jp>] にてご確認ください。

プロフィール

成清 仁士 (なりきよひとし / プロジェクトリーダー)

1980 年岡山県生まれ。日名小学校 (旧成羽町)、総社中学校、総社高校を経て広島大学・大学院にて杉本俊多教授に師事、建築史意匠学を学ぶ。2007 年から 3 年間倉敷で暮らす中で Kurashikimaps Project を構想、2010 年より NPO 法人倉敷町家トラストとの協働活動として同プロジェクトをスタート。同年、安田女子大学家政学部生活デザイン学科助手。2012 年、NPO 法人倉敷町家トラスト理事。工学博士。研究テーマは 1600 年前後にオランダで発達した水路を用いた都市デザイン手法。



NPO 法人倉敷町家トラスト (くらしきまちやとらすと / 主催団体)

2006 年設立、NPO 法人認証、NPO 法人登記。町家の再生・利活用を通じての、地域の生活文化の継承、育成と創造、および景観の保全を目的として活動中。2007 年、町家再生第一号「御坂の家」竣工、以降 11 件の町家再生利活用や修景に関わっている。都市景観大賞「美しいまちなみ大賞」(2010)、地域再生大賞：準大賞 (2011)、岡山県「夢づくり推進大賞」(2011)、おかやま NPO アワード特別賞 (2012)、三木記念賞助成金 (2012) 等、受賞多数。 <http://kurashiki-machiya-trust.jp>



アクセス



JR 倉敷駅から南に徒歩 10 分 / 山陽自動車道倉敷 IC より約 15 分 / お車は近隣の駐車場をご利用下さい。

【倉敷市立美術館】〒710-0046 岡山県倉敷市中央 2 丁目 6-1 TEL = 086-425-6034

- 【主催】NPO 法人倉敷町家トラスト (倉敷遺産地図情報化実行委員会)
- 【プロジェクトリーダー】成清仁士 【会場構成】佐藤隆彦
- 【助成】公益財団法人 トヨタ財団・公益財団法人 福武教育文化振興財団
- 【協賛】倉敷紡績株式会社・倉敷木材株式会社
日本グリーンパックス株式会社・平松エンタープライズ株式会社
- 【協力】安田女子大学家政学部生活デザイン学科 学生有志

